

# Vermietung der Räumlichkeiten im Stadthaus Elsterwerda



Standort:

Hauptstraße 13

04910 Elsterwerda



*Sie suchen einen geeigneten Raum für  
Kultur- oder Tanzveranstaltungen,  
für Foren, Weiterbildungen  
oder private Feiern?*

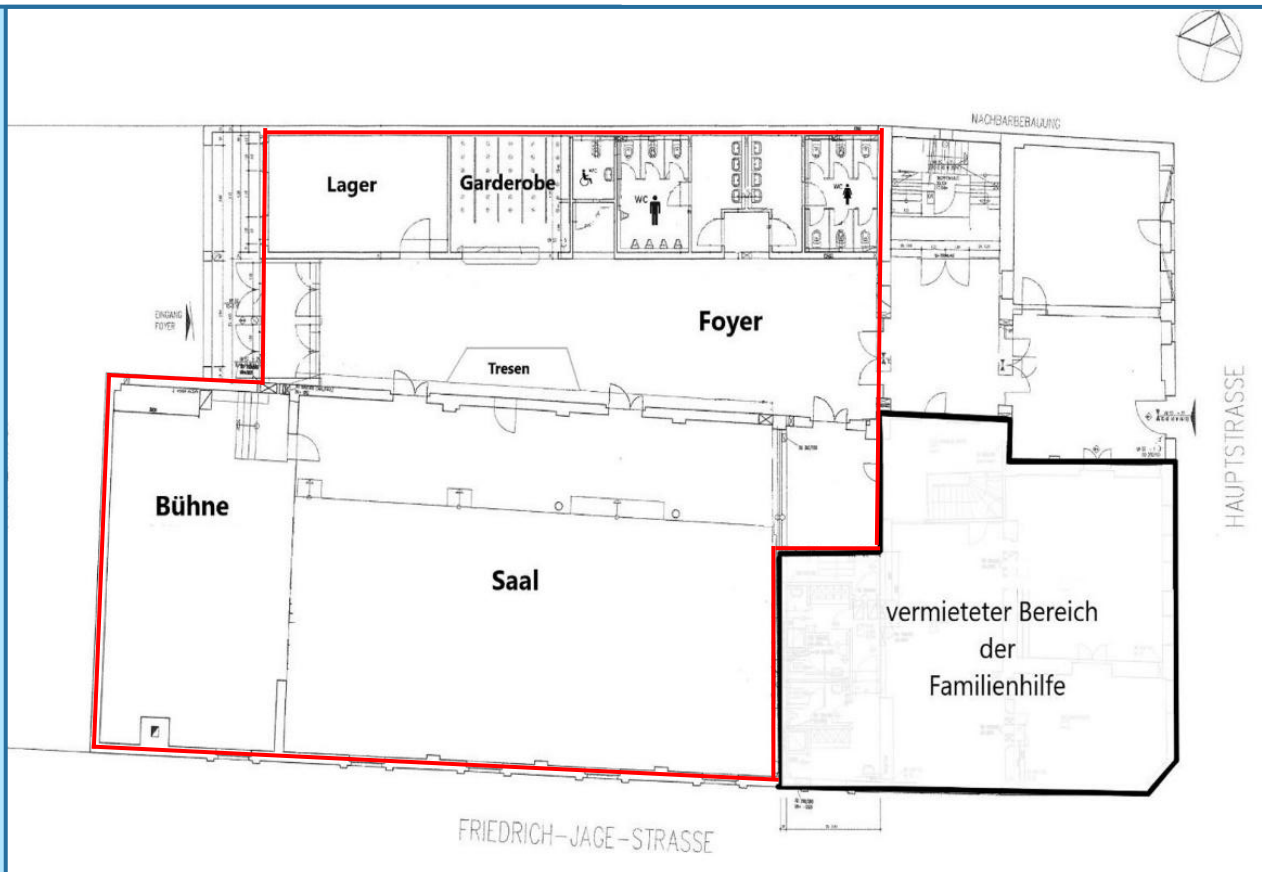
*Nutzen Sie doch den Saal unseres  
Stadthauses!*

## Inhaltsverzeichnis:

1. Deckblatt
2. Inhaltsverzeichnis
3. Allgemeine Information
4. Foyer
  - a. Grundriss
  - b. Veranschaulichung
5. Ballsaal und Bühne
  - a. Grundriss
  - b. Veranschaulichung

# 3. Allgemeine Informationen

- 50 Tische und 260 Stühle sind vorhanden
- ca. 270 m² Saal zzgl. Nebenraum
- Foyer mit Tresen, Garderobenanlage und Sanitäreinrichtungen
- gute Verkehrsanbindung (Stadtzentrum, 15 Minuten zu Fuß vom Bahnhof)
- Parkplätze am Haus und öffentliche Parkflächen in unmittelbarer Nähe



## Kosten für die Nutzung des Stadthauses:

### Kontaktdaten:

Stadt Elsterwerda  
Frau Reichelt  
Hauptstraße 12  
04910 Elsterwerda

Tel: +49 (0)3533 65-343  
Fax: +49 (0)3533 65-5343  
E-Mail: [gmm@elsterwerda.de](mailto:gmm@elsterwerda.de)

#### Saal, Foyer & Sanitär

Kosten: 20,00 EUR/ Std.  
Thekennutzung: 50,00 EUR  
Reinigung: 50,00 EUR  
(bei Tanzveranstaltungen  
& privaten Feiern 135,00 EUR)

#### Städtische Vereine

Kosten: 15,00 EUR/ Std.  
Thekennutzung: 50,00 EUR  
Reinigung: 50,00 EUR

#### ganztägige Anmietung

Kosten: 220,00 EUR über 12 Std.  
Thekennutzung: 50,00 EUR  
Reinigung: 50,00 EUR

#### Foyer & Sanitär

Kosten: 10,50 EUR/ Std.  
Thekennutzung: 50,00 EUR  
Reinigung: 30,00 EUR

#### Vor- und Nachbereitungszeit

Kosten: 7,00 EUR/ Std.

#### Nutzung Konzertflügel

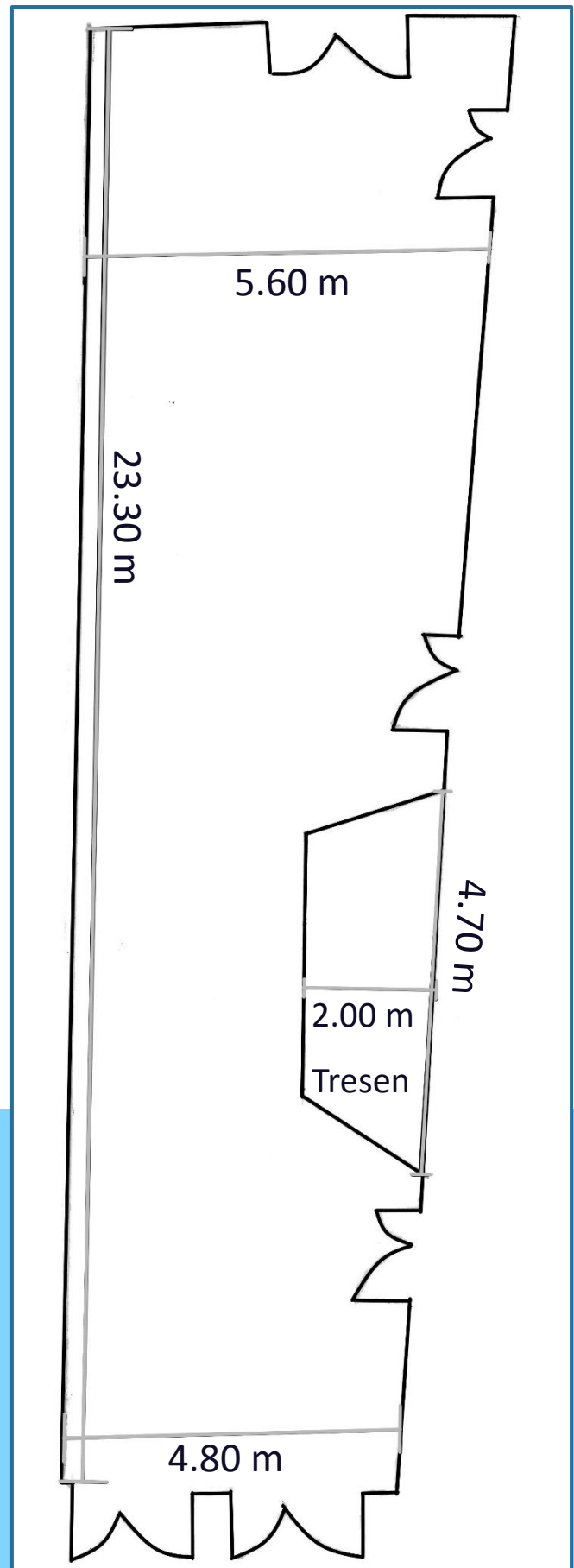
Kosten: 60,00 EUR

## 4a. Grundriss des Foyers

Das Foyer hat Anbindung zu den Toiletten (für Frauen, Männer und Behinderte) beziehungsweise zu einem Lagerraum.

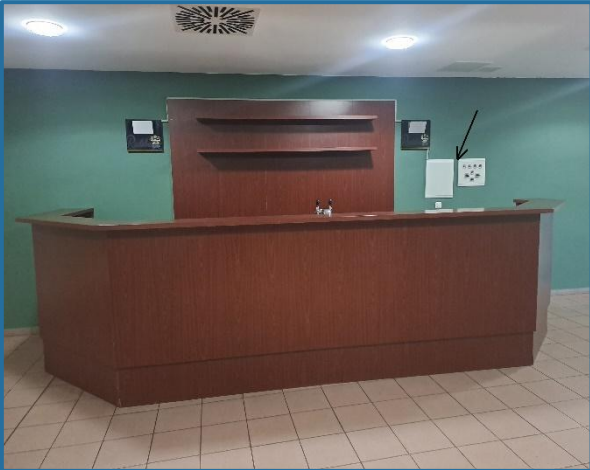
Im Foyer befinden sich, außerdem ein Tresen mit Möglichkeiten zur Kühlung, sowie ein Wasseranschluss.

Die maximal zulässige Anzahl für Veranstaltungen im Foyer beträgt 120 Personen.

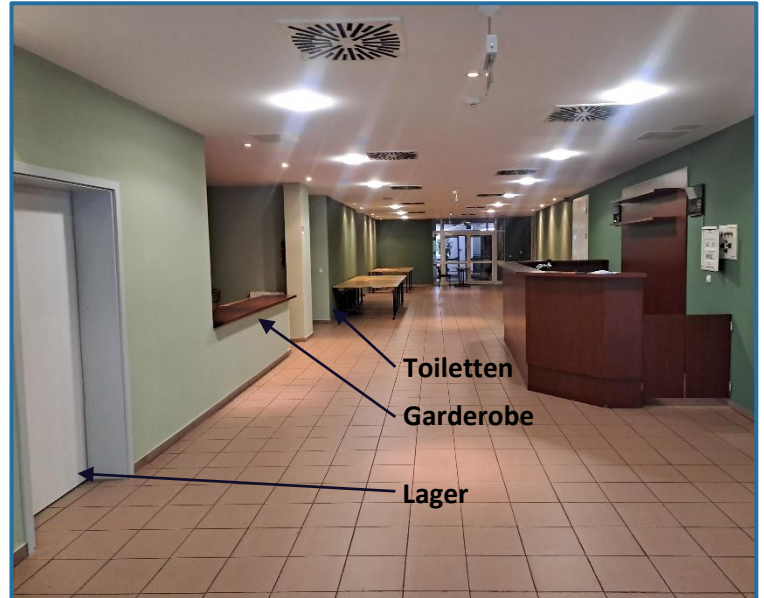
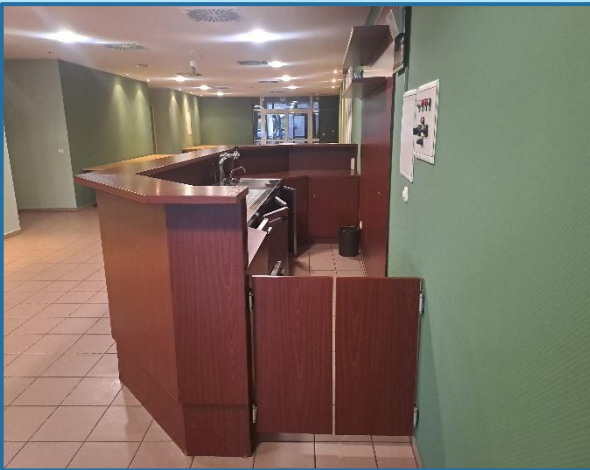


Grundfläche: 127,6 m<sup>2</sup>

## 4b. Veranschaulichung vom Foyer



Tresen mit Möglichkeiten zur  
Kühlung und  
ein Wasseranschluss



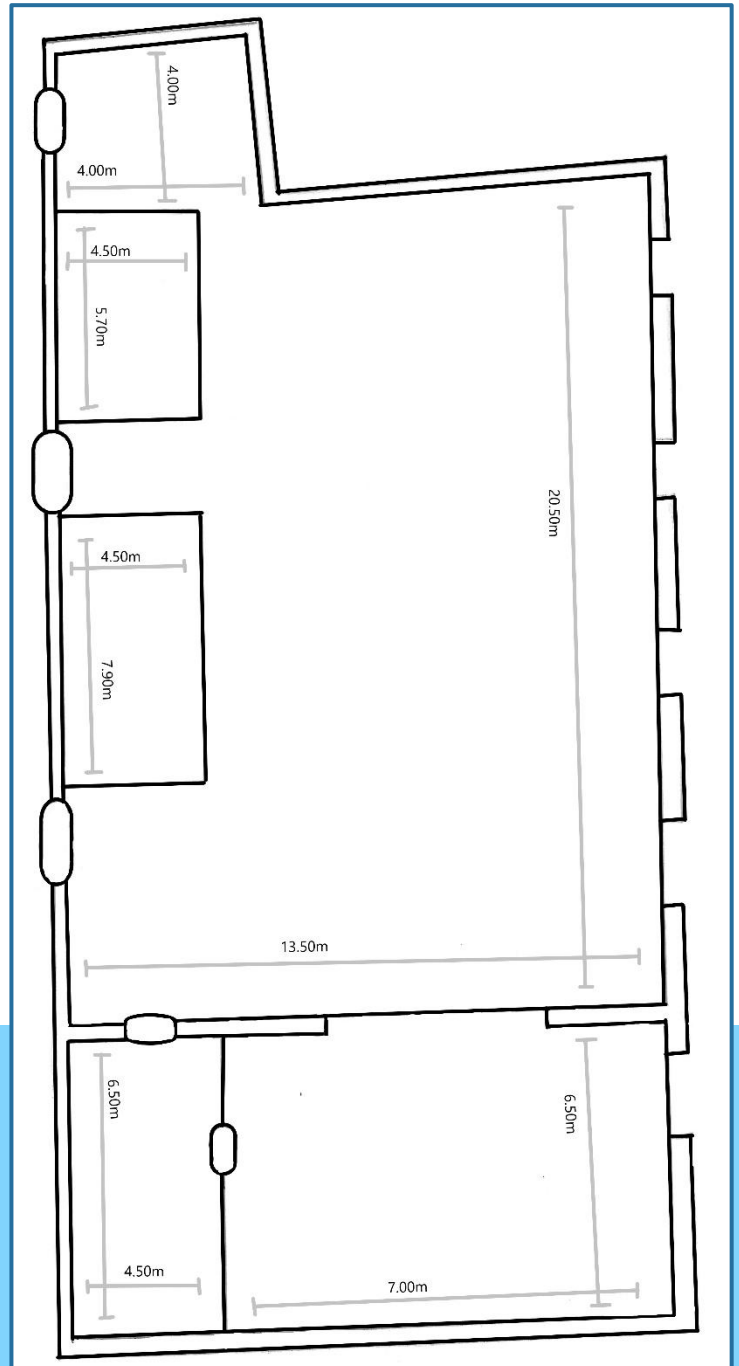


# 5a. Grundriss des Ballsaals und der Bühne

Der Ballsaal hat Anbindung zu dem Foyer, sowie zu der Bühne und dem Vorraum der Bühne.

Im Ballsaal befinden sich 2 unterschiedlich große Podeste, ca. 260 Stühle und ca. 50 Tische.

Die maximal zulässige Anzahl für Veranstaltungen im Saal beträgt 270 Personen.



Grundfläche gesamt: ca. 360 m<sup>2</sup>

Saal: 270 m<sup>2</sup>

Bühne: ca. 45 m<sup>2</sup>

Nebenflächen: ca. 46 m<sup>2</sup>

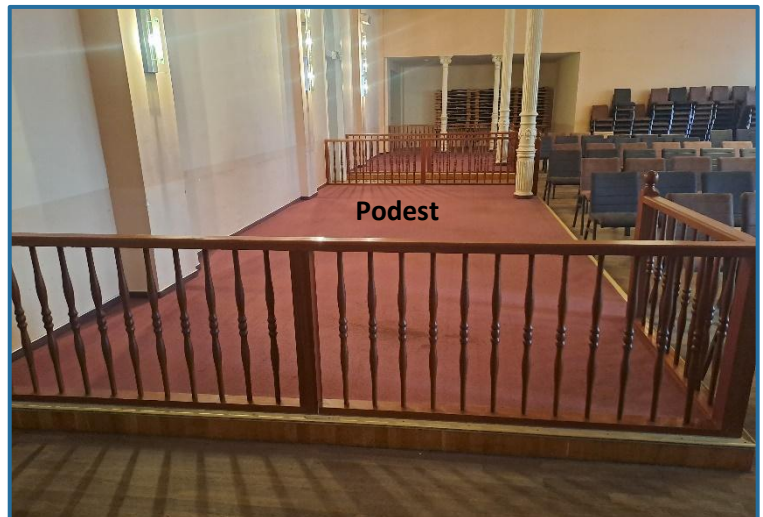
Abmessungen Tische: 140 cm x 70 cm

## 5b. Veranschaulichung vom Ballsaal und Bühne



Bühne mit ihrem Vorraum

Im Vorraum ist der Stromkasten  
für die Beleuchtung im Saal  
und auf der Bühne.



Ballsaal mit 2 Podesten

